

CAP AL NOU SON FORNÉS: REPTES DE FUTUR Montuïri



MUSEU de Son
ARQUEOLÒGIC Fornés



UMB
Unió de Municipis de Montuïri

CAP AL NOU SON FORNÉS: REPTES DE FUTUR Montuïri





REPTES DE FUTUR

Montuïri



Objectius



Objectius



CORE STRATEGY

«Des del Museu Arqueològic de Son Fornés concebem l'arqueologia com una eina creadora de consciències col·lectives amb capacitat de transformar el present i el futur de la societat. El nostre és l'únic museu dedicat de manera monogràfica a un dels jaciments més emblemàtics de la prehistòria Balear; partint de la singularitat de la institució, que combina el fet de ser centre I+D+i amb l'educació i la



RENDIBILITAT SOCIAL I ECONÒMICA

CORE STRATEGY

«Des del Museu Arqueològic de Son Fornés concebem l'arqueologia com una eina creadora de consciències col·lectives amb capacitat de transformar el present i el futur de la societat. El nostre és l'únic museu dedicat de manera monogràfica a un dels jaciments més emblemàtics de la prehistòria Balear; partint de la singularitat de la institució, que combina el fet de ser centre I+D+i amb l'educació i la difusió del patrimoni, ens consolidem com a centre de referència imprescindible a les Balears. Desbordem els límits físics per reivindicar, amb l'arqueologia com a excusa, un nou model de desenvolupament econòmic i social per a Mallorca, que alhora sigui inclusiu i solidari, i que es basi en la posada en valor, la conservació i la defensa del seu patrimoni arqueològic, cultural, natural i etnològic.»



MISSIÓ



VISIÓ





MISSION

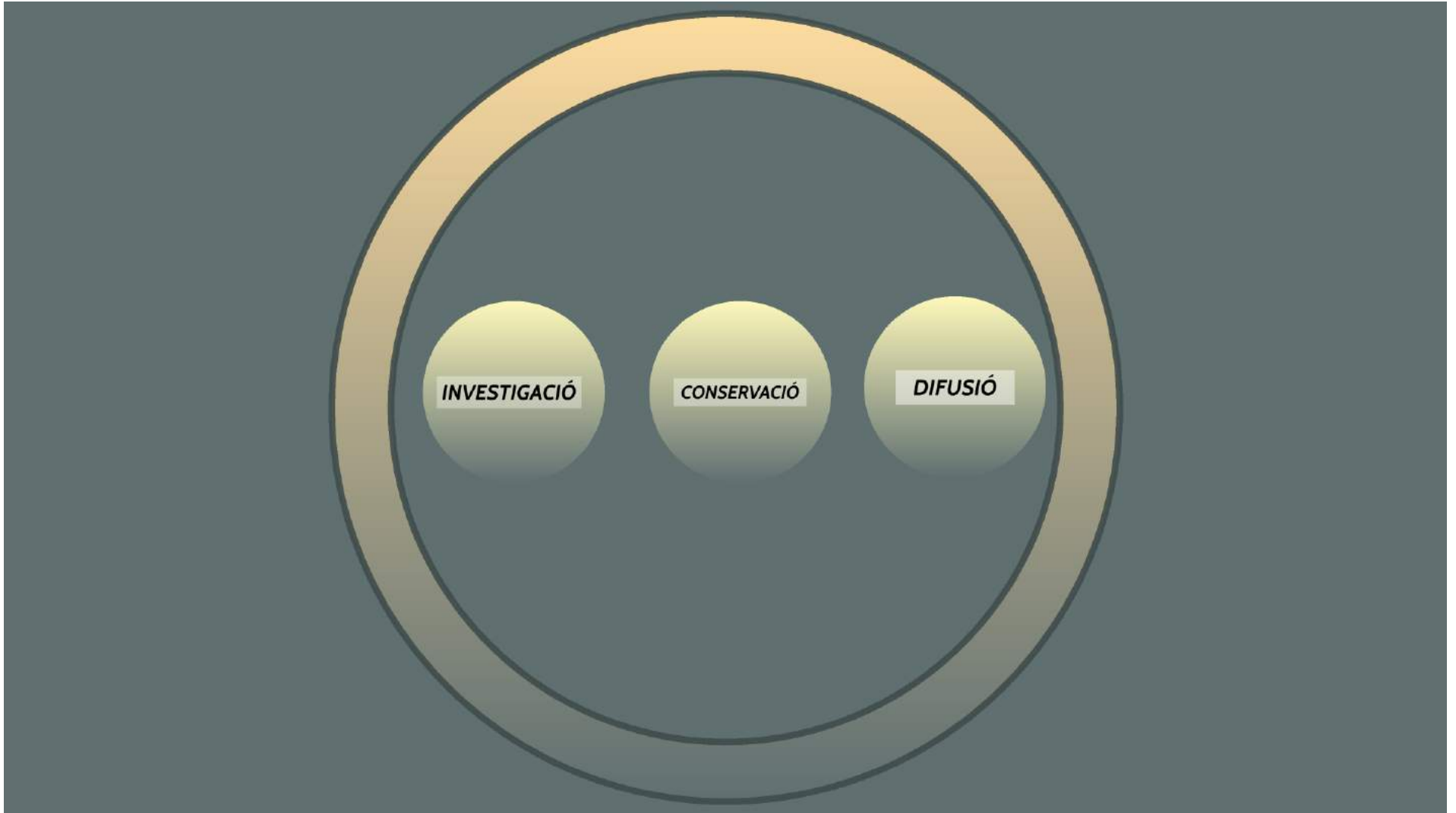


VISION

MUSEU ARQUEOLÒGIC



AJUNTAMENT DE CALA DE GUAL



RECERCA





- Recerca i producció científica
- Processat i anàlisi dels materials

CENTRE I+D+i



ÈPOCA TALAIÒTICA (1000 - 550/500 ANE)



ÈPOCA POSTTALAIÒTICA (550/500 - 250 ANE)



ÈPOCA CLÀSSICA (250 ANE - II NE)





2002



2011



2017

ÈPOCA TALAIÒTICA (1000 - 550/500 ANE)



ÈPOCA POSTTALAIÒTICA (550/500 - 250 ANE)



ÈPOCA CLÀSSICA (250 ANE - II NE)



ÈPOCA TALAIÒTICA (1000 - 550/500 ANE)

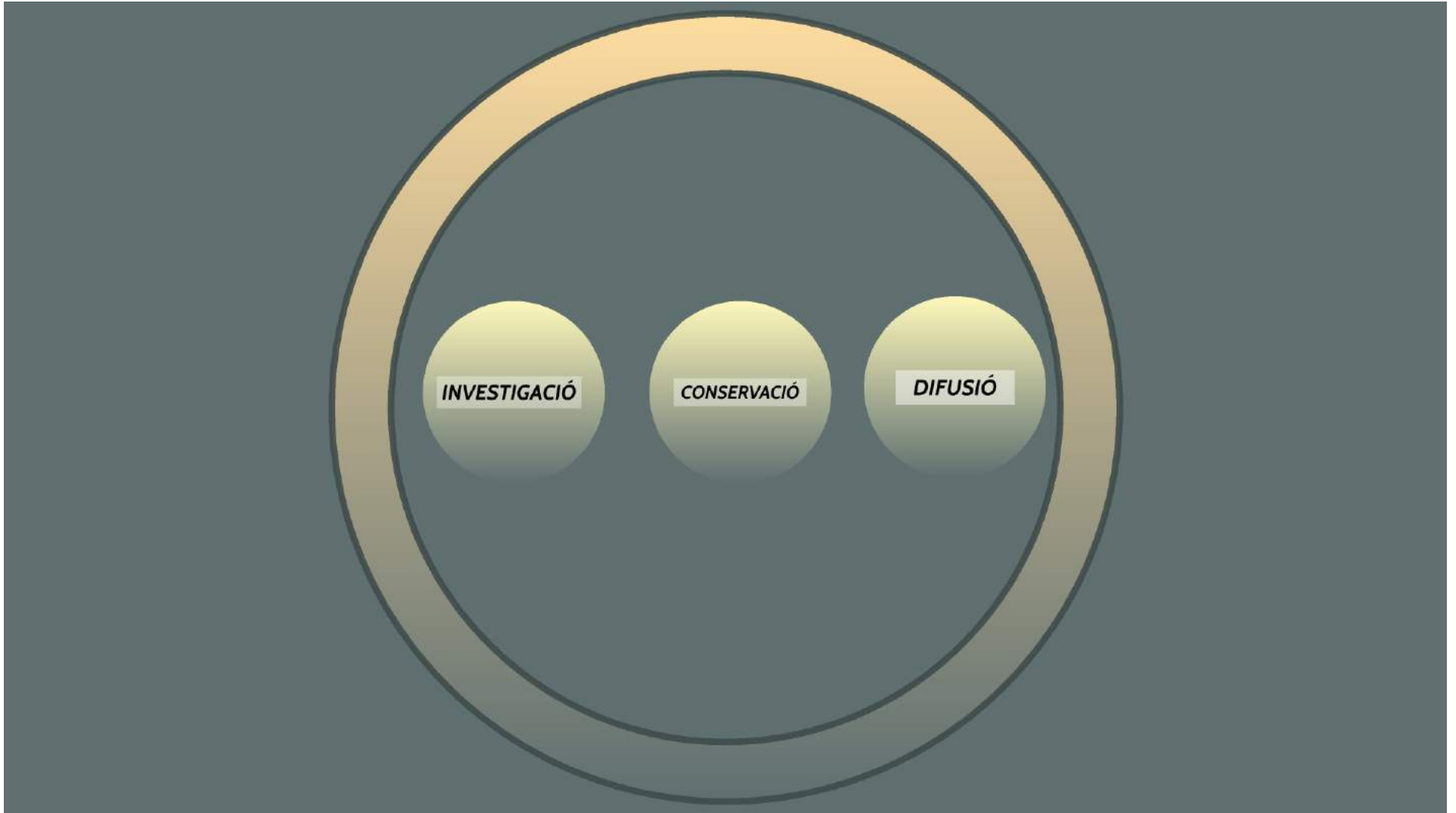


ÈPOCA POSTTALAIÒTICA (550/500 - 250 ANE)



ÈPOCA CLÀSSICA (250 ANE - II NE)





CONSERVACIÓ

ELEMENTS IMMOBLES

Consolidació i reparacions del jaciment
Microclimats puntuals i estans



ELEMENTS MOBLES

Restauració d'artefactes i conservació



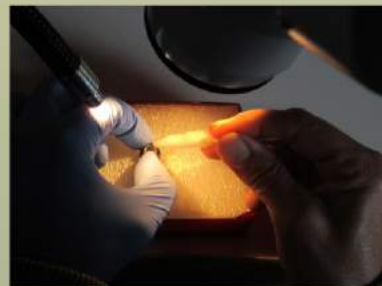
*Consolidació i restauració del jaciment
Manteniment periòdic i neteja*



Re



Restauració d'artefactes i conservació

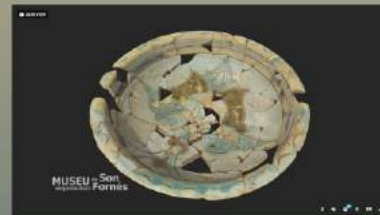




MUSEU VIU I DINÀMIC



Renovació constant i manteniment de l'exposició permanent





MUSEU VIU I DINÀMIC



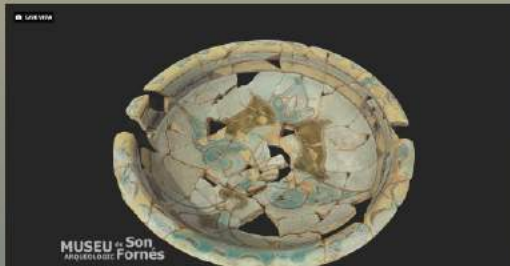
1. PLAFÓ CAMPANYES

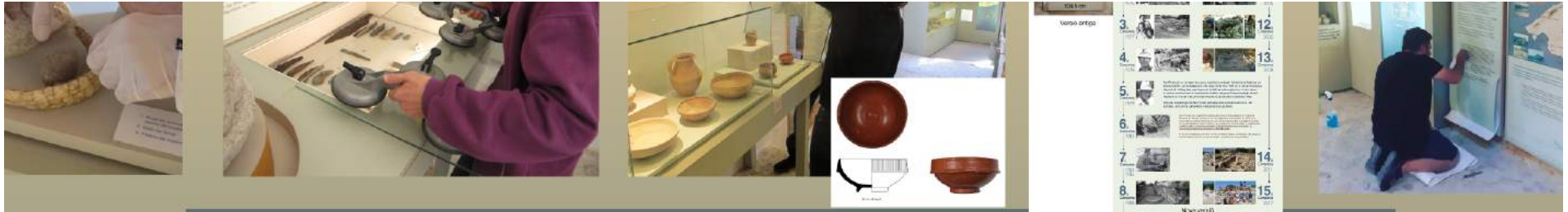
Història d'investigacions Son Fornés

1	2	3	4	5	6	7	8	9	10	11	12	13	14	15
---	---	---	---	---	---	---	---	---	----	----	----	----	----	----



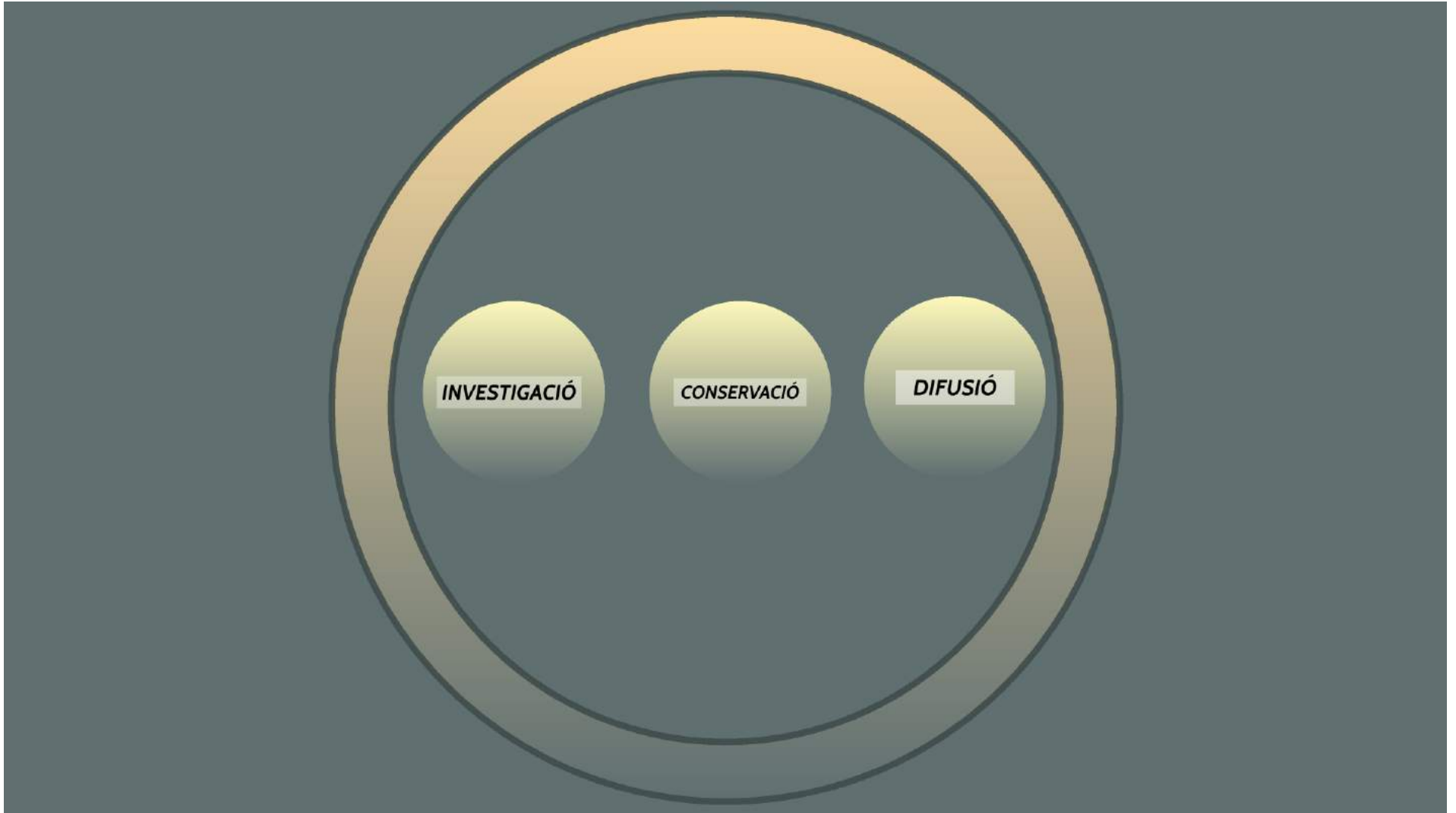
Renovació constant i manteniment de l'exposició permanent





Renovació constant i manteniment de l'exposició permanent





DIFUSIÓ

MUSEU SOCIAL

FUNCIÓ CULTURAL



FUNCIÓ EDUCATIVA





MUSEU DE PROXIMITAT CONNEXIÓ AMB EL TERRITORI



Adulib



Parc de les Olors de Búger



Turisme cultural
de qualitat



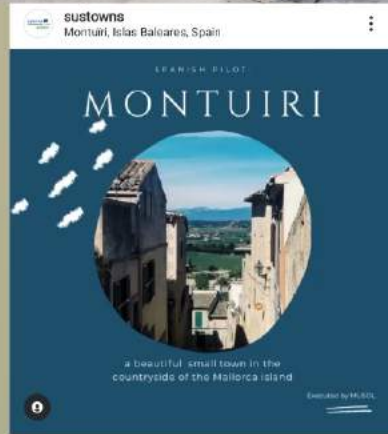
Cas Retratista



Lluís Albújar
Maria Bauçà



SUSTOWNS



67 views • Liked by **fundacion_musol** and **agenciaalbertopla**
 sustowns Montuiri is one of the small fascinating towns of the SuSTowns project, based in the countryside of the Balearic Island of Mallorca.
 Which are its strengths for a development of a sustainable tourism plan? - Full of historical, archaeological and gastronomic her...
 - Beautiful landscape for taking a walk or riding bicycles;
 - Calm and relaxing.
 Stay tuned to discover more about these beautiful places and what we are doing in the project!



Turisme cultural de qualitat



EL TERRITORI



Adulib



Parc de les Olors de Búger



Cas Retratista



Lluís Albújar
Maria Bauçà

FORMACIÓ TRANSFERÈNCIA DE CONEIXEMENT INNOVACIÓ DIDÀCTICA

EDUCACIÓ SUPERIOR

- Cursos de formació de professorat
- Camps de treball internacionals
- Cursos d'especialització en arqueologia
- Pràctiques universitàries (grau arqueologia UAB)
- Programa d'Erosius (2016)
 - Universitat d'Shuttgart
 - Universitat de Sassari
 - Universitat de Viena
 - Universitat de Bolonya
- Beques formatives d'arqueologia Carnet Jove - IB-Jove (2017 - 2018 - 2019)



PROGRAMACIÓ ESCOLAR



- Cursos de formació de professorat
- Camps de treball internacionals
- Cursos d'especialització en arqueologia
- Pràctiques universitàries (grau arqueologia UAB)
- Programa d'*Erasmus* (2006):
 - *Universitat d'Stuttgat*
 - *Universitat de Sassari*
 - *Universitat de Vilnius*
 - *Universitat de Bolonya*
- Beques formatives d'arqueologia Carnet Jove - IB-Jove (2017 - 2018 - 2019)



**Programa estable des del 2005
En transformació constant**



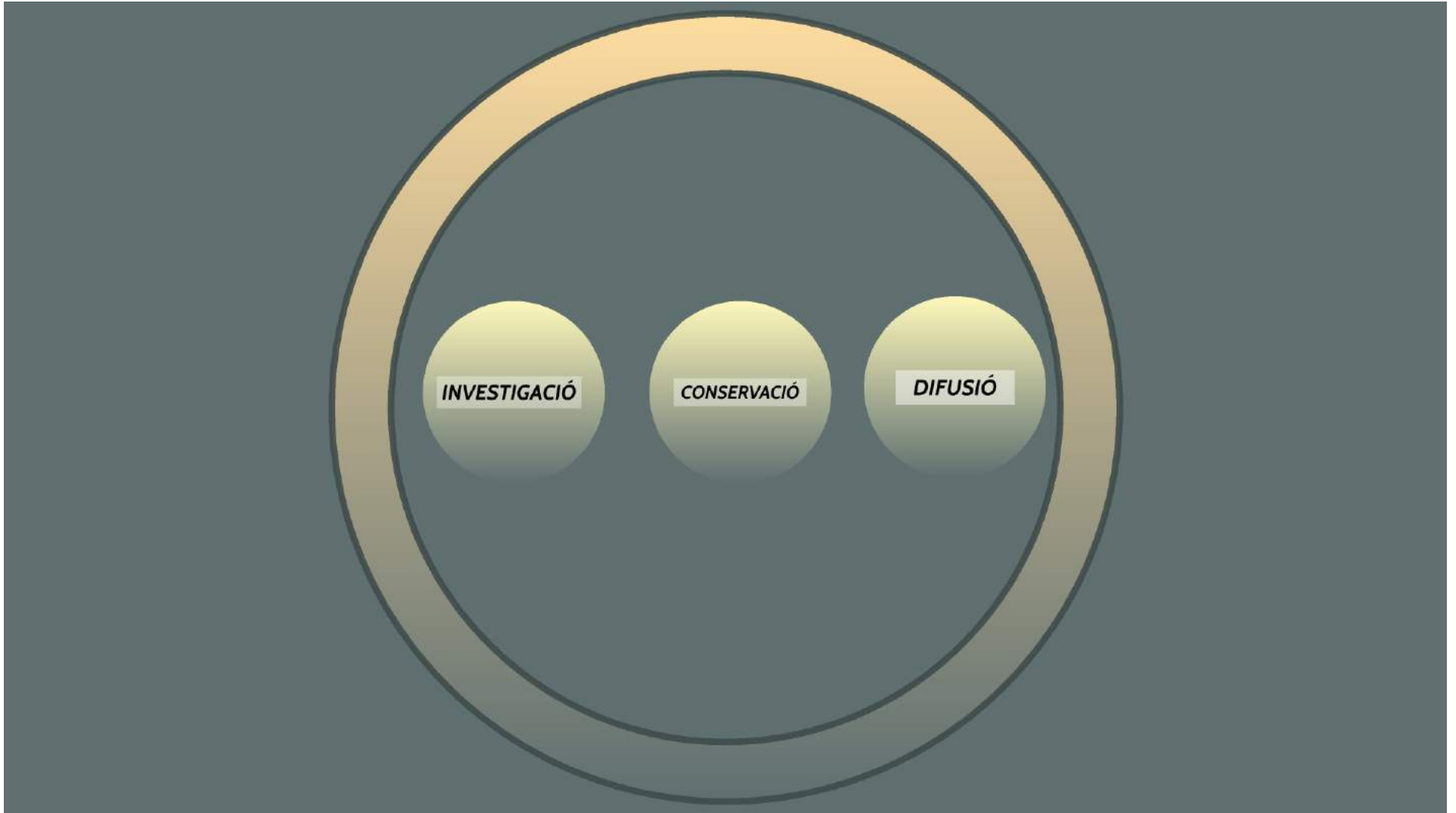
**Programa estable des del 2005
En transformació constant**



Extensió de l'escola

- *CEIP Joan Mas i Verd de Montuïri*
- *Escoleta Sa Gallineta Rossa*





CAP AL NOU SON FORNÉS: REPTES DE FUTUR Montuïri



MISSIÓ



VISIÓ

MUSEU de Son Fornés
ARQUEOLÒGIC



Urb
Consell Insular de Mallorca

REPTES DE FUTUR Montuiri



REPTES DE FUTUR

Montuiri



Projecte de trasllat del Museu a la possessió de Son Fornés

**Limitacions
actuals**

**La possessió de
Son Fornés**



**El nou Museu
Arqueològic de Son
Fornés**

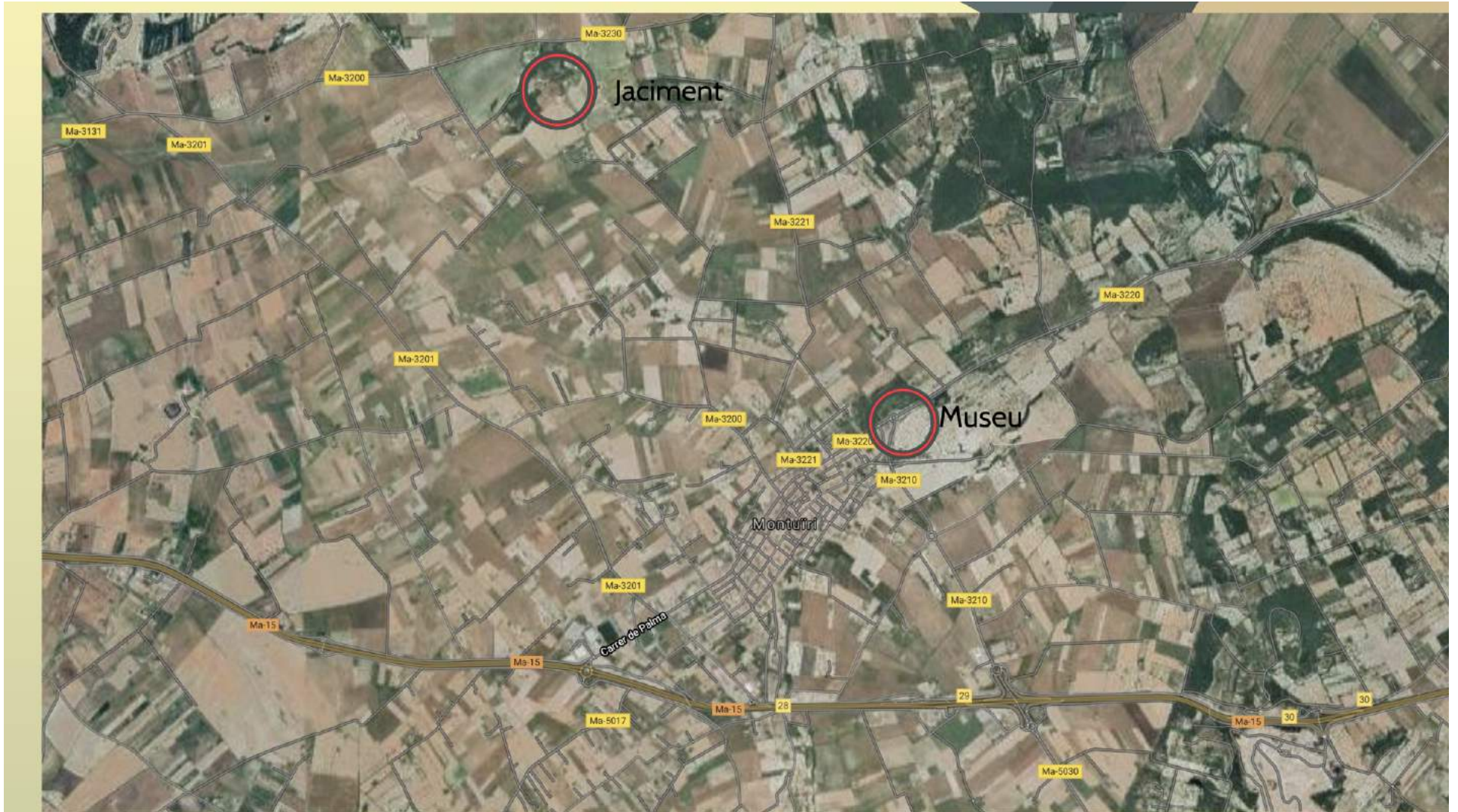
ció de
nés



A

Limitacions actuals







Projecte de trasllat del Museu a la possessió de Son Fornés

**Limitacions
actuals**

**La possessió de
Son Fornés**

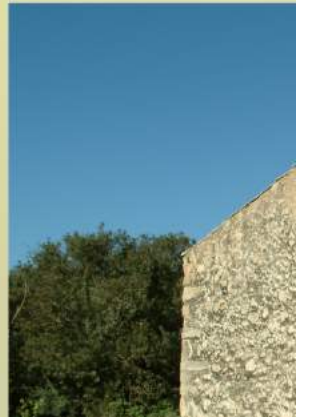


**El nou Museu
Arqueològic de Son
Fornés**

La possessió



sió





Projecte de trasllat del Museu a la possessió de Son Fornés

**Limitacions
actuals**

**La possessió de
Son Fornés**



**El nou Museu
Arqueològic de Son
Fornés**